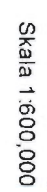


— Sungai

2. Peta Partisipatif Masyarakat Adat Ammatoa Kajang, 2004-2005
3. Peta Partisipatif Gugus Tugas PERDA MHA Kajang, 2013-2015



Bar Pengesahan :
Cepat Kelang
A. Buyung Saputra

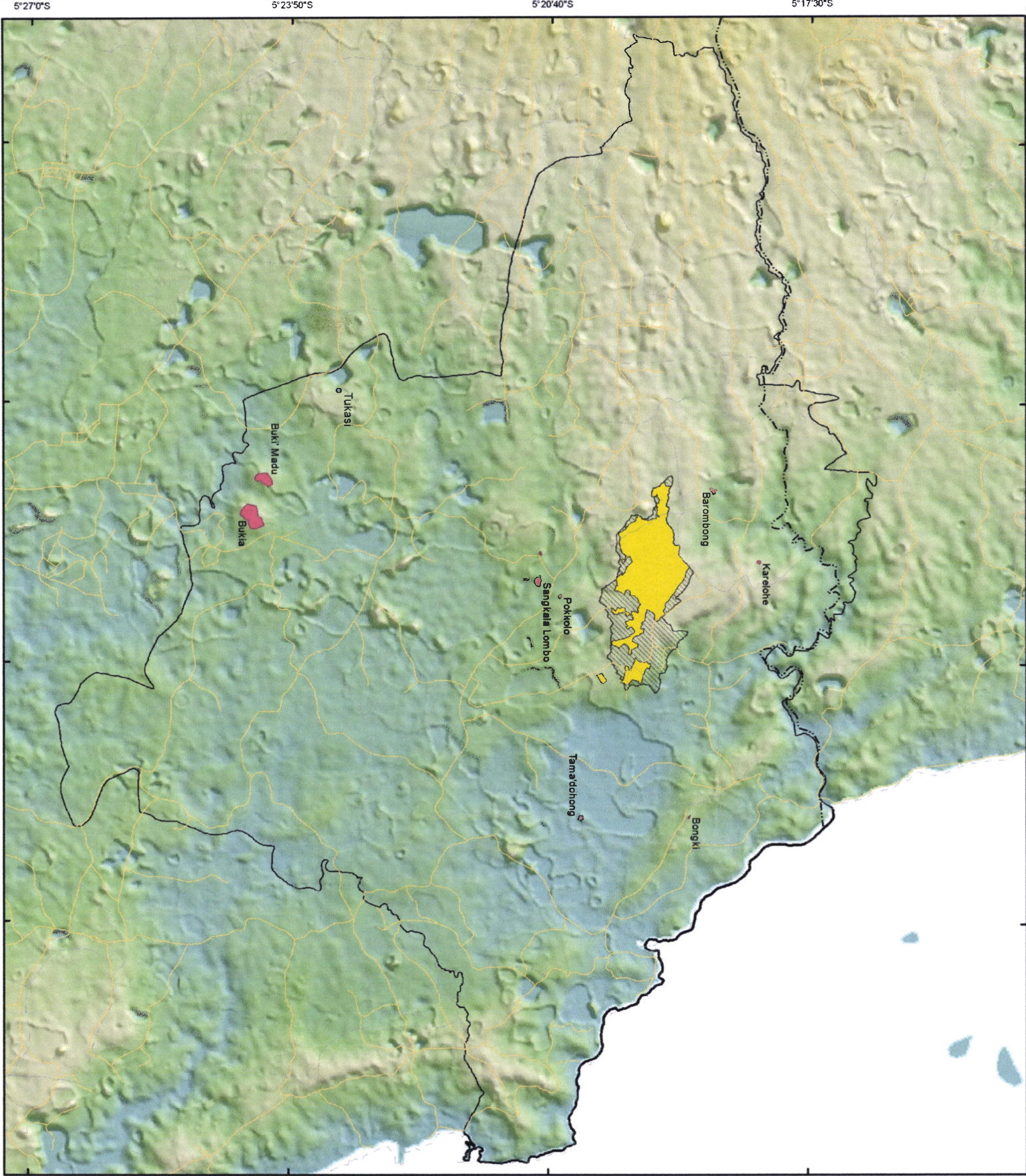
MUH. YUSUF SOMMENG

120°12'0"E

120°15'10"E

120°18'20"E

120°21'30"E

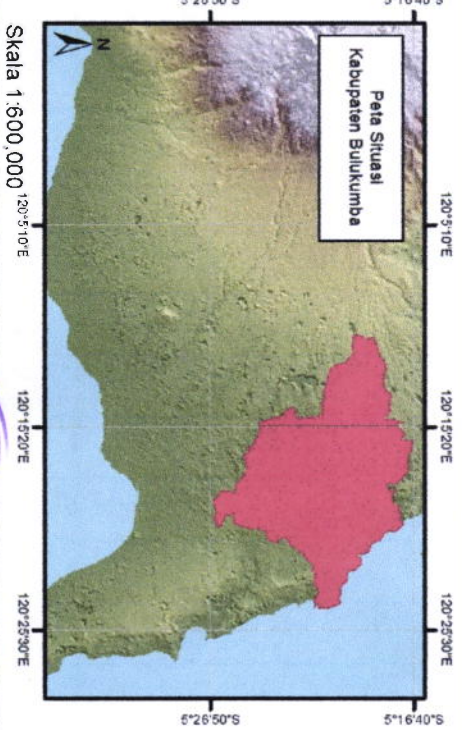


Peta Wilayah Adat
Masyarakat Hukum Adat Ammatoa Kajang
Kabupaten Bulukumba, Provinsi Sulawesi Selatan
Luas : 22.592,87 Ha



Keterangan	
	Batas Wilayah Adat Kajang
	Batas Kabupaten
	Rambang Seppang
	Berong Lompo
	Palecena Borong
	Tukasi
	Batas Kecamatan
	Jalan

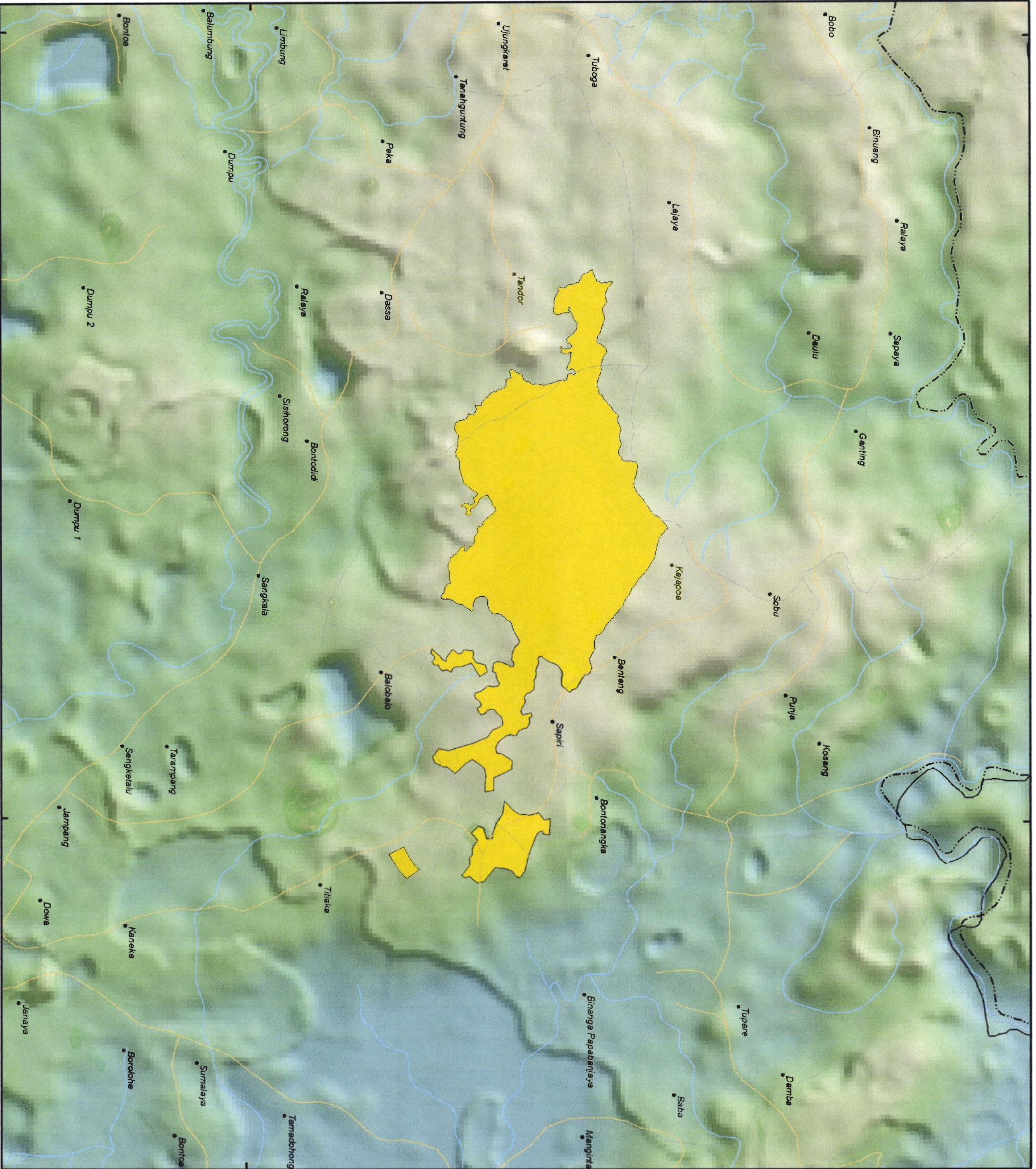
- SUMBER PETA :**
1. Peta Rupa Bumi Indonesia 1:50.000 LEMBAR 2110-42 (Kassi), 2110-41 (Tanele).
 2. Peta Partisipatif Masyarakat Adat Ammatoa Kajang, 2004 -2005
 3. Peta Partisipatif Gugus Tugas PERDA MHA Kajang, 2013 -2015



Lembar Pengesahan :

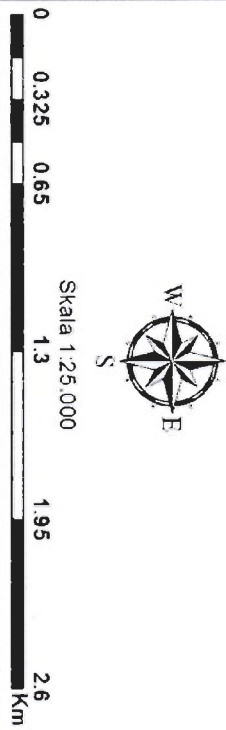
Galla Pantina
Mahammad Asis
A. Buyung Saputra
Gamat Kajang
Diverifikasi oleh :
Kepala Balai Pemantapan Kawasan Hutan
Wilayah VII Makassar
Ir. Hasbi Atkar
NIP. 19610316 198603 1 004

Pi. BUPATI BULUKUMBA
MU. YUSUF SOMMENG



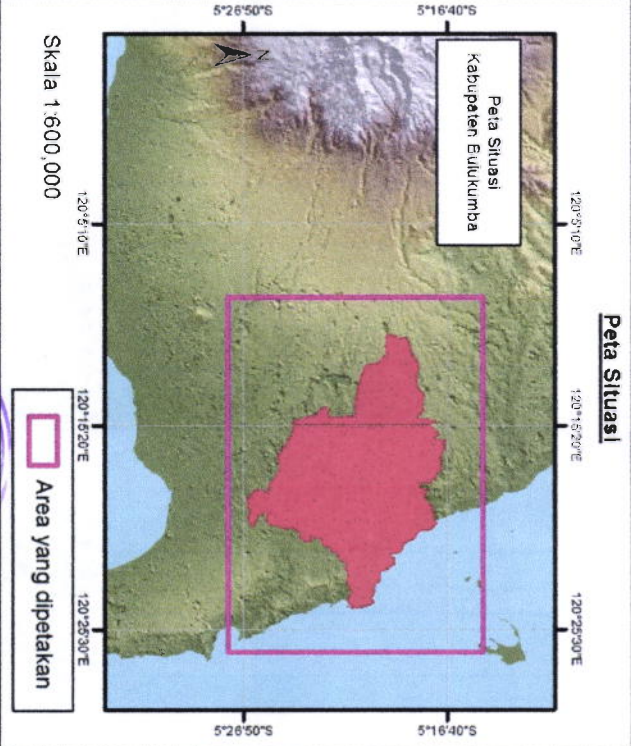
5°17'30\"/>

Peta Hutan Adat (Borong Lompoe)
Masyarakat Hukum Adat Ammatoa Kajang
Kabupaten Bulukumba, Provinsi Sulawesi Selatan
Luas : 313,99 Ha



Keterangan	
	Borong Lompoe
	Batas Kabupaten
	Jalan
	Sungai

- SUMBER PETA :**
1. Peta Rupa Bumi Indonesia 1:50.000 LEMBAR 2110-42 (Kassi), 2110-41 (Tanele).
 2. Peta Partisipatif Masyarakat Adat Ammatoa Kajang, 2004 -2005
 3. Peta Partisipatif Gugus Tugas PERDA MHA Kajang, 2013 -2015



Lembar Pengesahan :

Galla P. P. Bupati Bulukumba

Muhammad Asis Camat Kajang

A. Buyung Saputra

MU. YUSUF SOMMENG